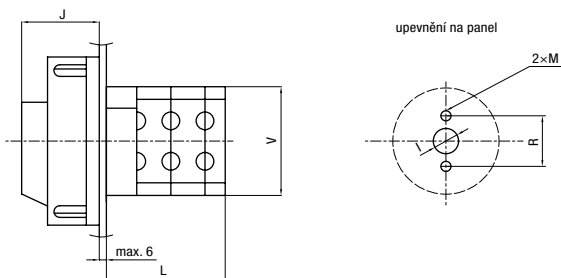


TYP JU

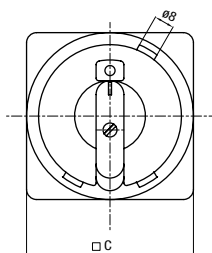
- spínač s možností uzamknutí páčky třemi visacími zámký (Ø 5-8 mm)
- použití jako hlavní nebo nouzové vypínače



S 6, 10, 16, 25, 32, 40, 63, 100, 125, 160 JU



upevnění na panel

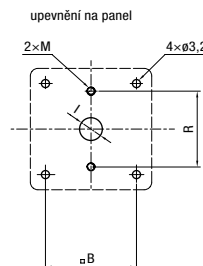


Výčet základních schémat provedení

Spínač 3P 0-1	S xx JU 1103 A6
reverzační přepínač 1-0-2	S xx JU 9151 C6
přepínač sítě 3P 1-0-2	S xx JU 2203 C6
rozběhový spínač 0-Y- Δ	S xx JU 9551 A6
reverzační rozběhový spínač Δ-Y-0-Y- Δ	S xx JU 9153 C6



S 6, 10 JU



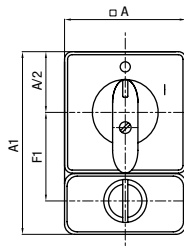
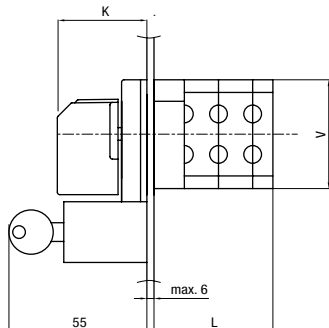
upevnění na panel

TYP JZ

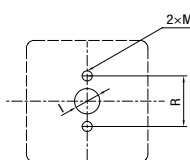
- spínač s uzamykáním nulové polohy (nebo jiných požadovaných poloh) zámkem FAB



S 6, 10, 16, 25, 32, 40, 63, 100, 160 JZ



upevnění na panel

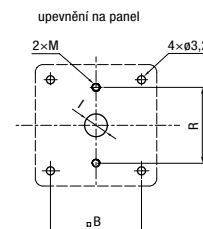


Výčet základních schémat provedení

Spínač 3P 0-1	S xx JZ 1103 A6
reverzační přepínač 1-0-2	S xx JZ 9151 C6
přepínač sítě 3P 1-0-2	S xx JZ 2203 C6
rozběhový spínač 0-Y- Δ	S xx JZ 9551 A6
reverzační rozběhový spínač Δ-Y-0-Y- Δ	S xx JZ 9153 C6



S 6, 10 JZ



upevnění na panel

TYP JV

- spínač s jednou nebo dvěma vratnými polohami i přes více poloh
- max. možný úhel vratného pohonu je 120°
- v objednávce je nutné uvést (u spínačů s více jak dvěma polohami) požadovanou vratnou a aretovanou polohu, např. při vypínači 0-1-2, při požadovaném pohybu z polohy 2 do polohy 1 je označení V2 - A1



S 6, 10, 16, 25, 32, 40 JV

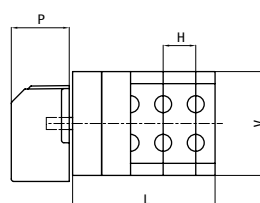
Typ	L (mm) při počtu komor											
Počet komor	1	2	3	4	5	6	7	8	9	10	11	12
S 6, 10 JV	38	48,5	59	69,5	80	90,5	101	111,5	122	132,5	143	154,5
S 16, 25 JV	47	60,5	74	87,5	101	114,5	128	141,5	155	168,5	182	195,5
S 32, 40 JV	53,5	69,5	85,5	101,5	117,5	135,5	149,5	165,5	181,5	197,5	213,5	229,5

Výčet základních schémat provedení

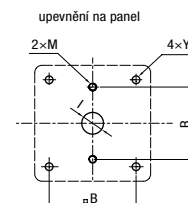
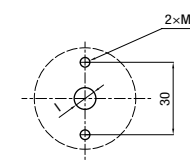
Spínač 3P 0-1	S xx JV 1103 A6
reverzační přepínač 1-0-2	S xx JV 9151 C6
přepínač sítě 3P 1-0-2	S xx JV 2203 C6
rozběhový spínač 0-Y- Δ	S xx JV 9551 A6
reverzační rozběhový spínač Δ-Y-0-Y- Δ	S xx JV 9153 C6



S 6, 10 JV



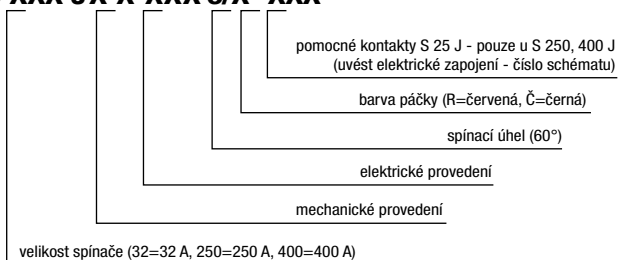
upevnění na panel



JAK NA TO?

(manuál pro objednávání vačkových spínačů)

S XXX JX X XXX 6/X XXX

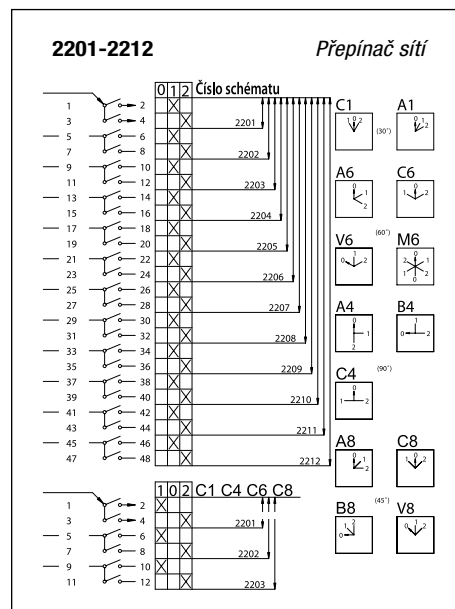
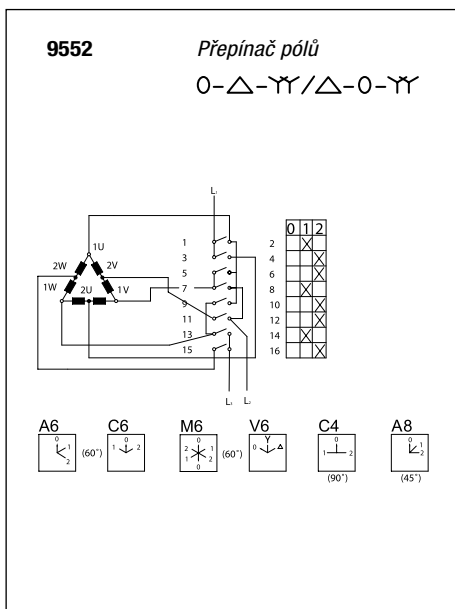
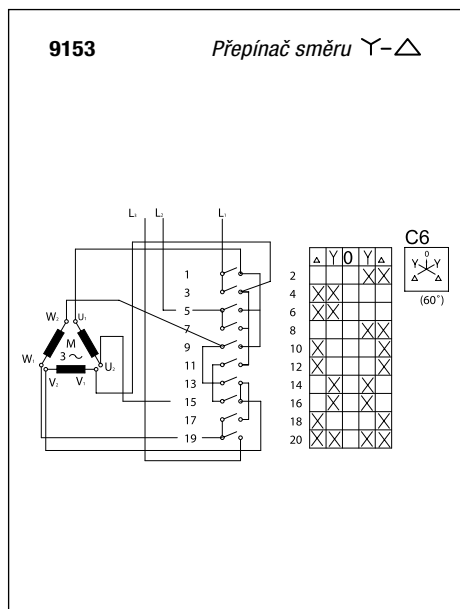
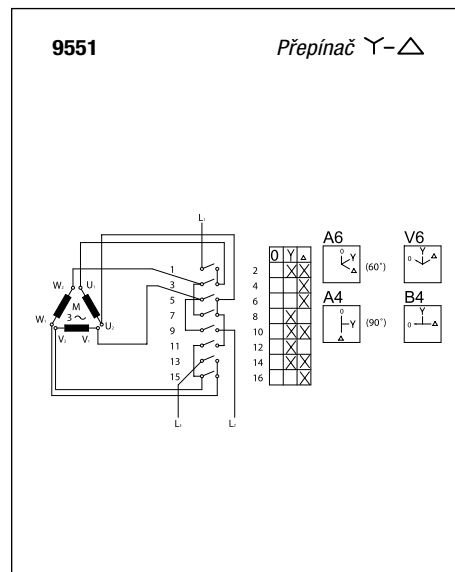
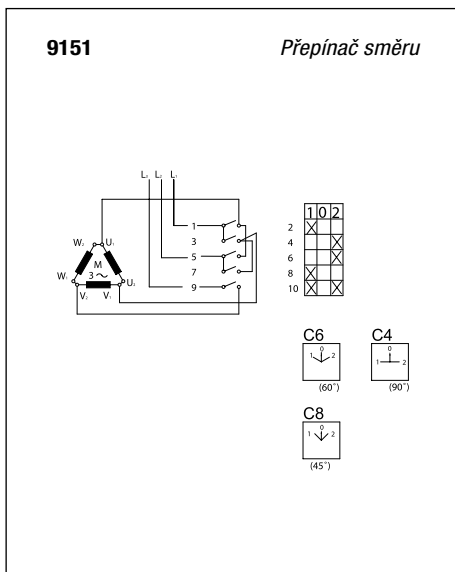
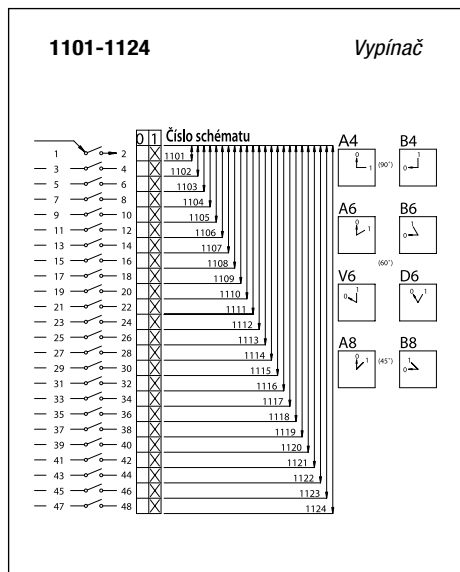


Poznámka: Pomocné kontakty (spínač S 25 J) se montují na zadní stranu spínačů S 250, 400 J.

Mechanické provedení

- D** – Spínač s páčkou a čelní deskou
- U** – Spínač s uzamyk. visacími zámky
- Z** – Spínač s uzamyk. FAB nulové polohy
- V** – Spínač s vratnými polohami
- G** – Spínač s gumovým těsněním pro IP54
- R** – Spínač s rychloupínacím mechanismem
- K** – Rychloupínací mech. ovládaný klíčem
- T** – Spínač s tlačítkem blokujícím páčku v „0“
- O** – Spínač pro obrácenou montáž
- L** – Spínač s upevněním na lištu
- B** – Zadní upevnění spínače
- P** – Spínač v plastové krabici
- N** – Polohový štítek
- A** – Spínač v hliníkové krabici (do 63 A)
- I** – Spínač v hliníkové krabici s pojistkami (do 63 A)
- NJ** – V plastové krabici s pojistkami
- F** – Spínač se světelnou signalizací, 1 signálka
- 2 signálky
- 3 signálky
- 4 signálky

Standardní schémata zapojení



Náhrady elektrických provedení

Vypínač	S... V 01	→	S... J 1103
Přepínač směru	S... V 02	→	S... J 9151
Přepínač Y-Δ	S... V 03	→	S... J 9551
Přepínač směru Y-Δ	S... V 04	→	S... J 9153
Přepínač pólů O-Δ-Y/Δ-O-Y	S... V 05	→	S... J 9552
Přepínač síť	S... V 06	→	S... J 2203